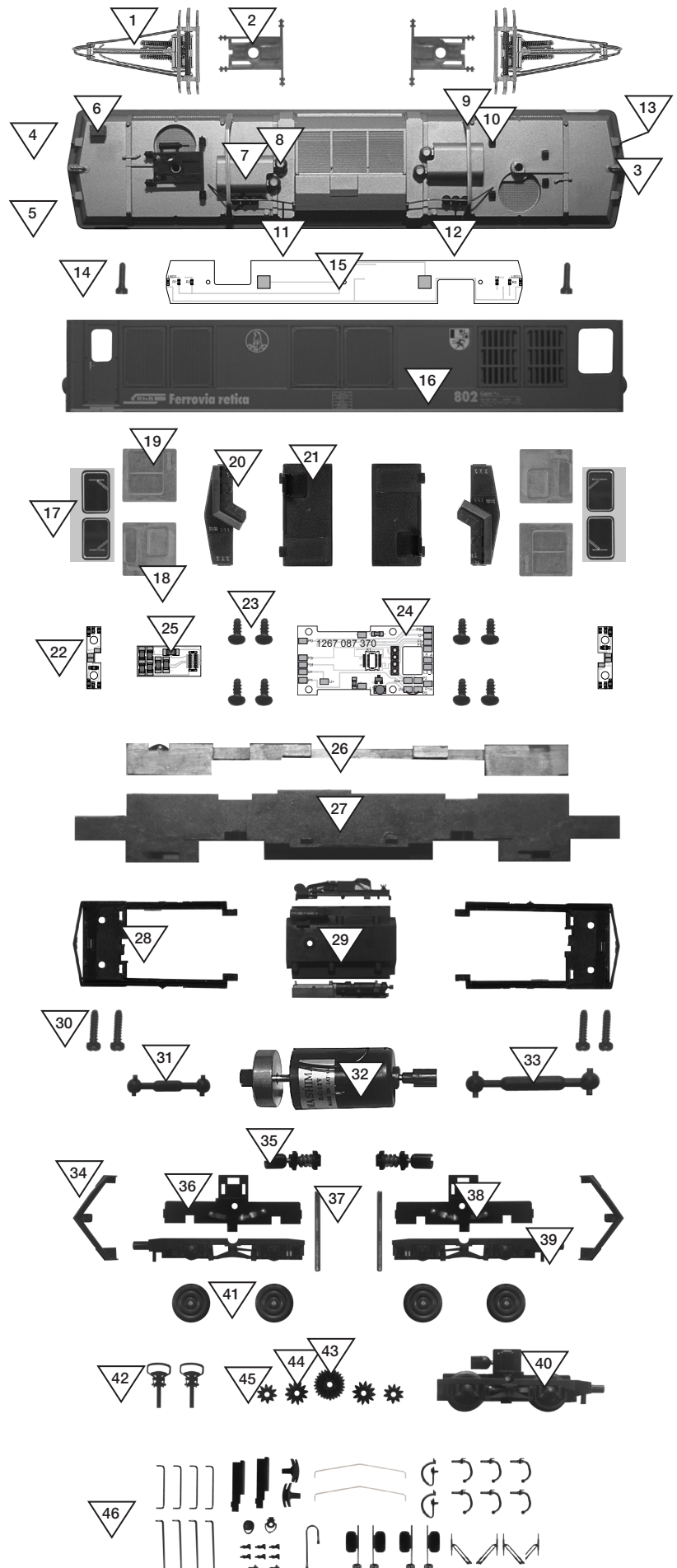




?	Best.Nr.	Ersatzteil/e
1	5000 973	Stromabnehmer
2	1058 032 008	Grundplatte für Stromabnehmer
3	1267 121 200	Dach komplett
4	1058 045 000	Dachlinse
5	1054 019 007	Lokpfeife gebogen, unlackiert
6	1067 025 007	Funkantennenabdeckung
7	1067 023 007	Auspuffanlage
8	1067 027 007	Auspuffrohr
9	1067 026 007	Bügel, unlackiert
10	1058 033 008	Isolator zur Grundplatte
11	1067 024 000	Dachleitung
12	1050 029 000	Dachisolator
13	1066 057 007	Steckdose Dach
14	1265 000 000	Befestigungsschraube Stromabnehmer
	1050 049 000	Kontaktfeder Dach o. Abb.
15	1267 089 371	Leiterplatte Dach
	1020 091 000	Schraube Leiterplatte o.Abb.
16	1267 121 102	Gehäuse RhB 801 bedruckt
	1267 122 102	Gehäuse RhB 802 bedruckt
	1267 121 100	Gehäuse RhB 801 komplett o. Abb.
	1267 122 100	Gehäuse RhB 802 komplett o. Abb.
17	1267 073 787	Stirnfenster
18	1267 074 780	Türfenster
19	1267 078 780	Schiebefenster
20	1067 083 007	Fahrerpult
21	1067 084 007	Fahrerwand
22	1267 088 371	Leiterplatte Stirnlicht
	3089 021 000	Befestigungsbolzen Leiterplatte
23	5069 000 000	Blechschrabe für Platine/Blende
24	1267 087 370	Leiterplatte (Motor)
25	1244 322 372	Leiterplatte analog
26	1067 097 000	Gewicht
27	1067 094 009	Lokrahmen geschwärtzt
	1267 120 300	Chassis komplett o. Abb.
28	1067 072 008	Lokkastenblende
29	1267 121 340	Abdeckung mit Aggregaten
30	1006 750 000	Blechschrabe für Gehäuse
31	1067 030 007	Kardanwelle kurz (Seite I)
32	5958 330	Motor komplett
33	1062 066 000	Kardanwelle lang (Seite II)
34	1066 007 000	Bahnräumer
35	1267 000 444	Schneckenwelle
36	1266 000 410	Getriebe komplett
37	1054 033 000	Achse für Drehgestellaufhängung
38	1070 038 000	Radschleifer
39	1066 006 007	Drehgestellblende
40	1266 000 420	Drehgestell komplett
41	5266 000	Radsatz für komplette Lok
42	5350 100	Standardkupplungen (10 St.)
43	1065 075 000	Schneckenrad z=18/12 m=0,4
44	1061 013 000	Zahnrad z=12 m=0,4
45	1065 072 000	Zahnrad z=10 m=0,4
46	4567 120 1	Zurüstbeutel



* Bitte tragen Sie hier die zugehörige Artikelbestellnummer ein.
Für den Lokgehäuse Nr. 802 wäre dies z.B. 1267 112 102.



Vor Gebrauch die Sicherheitshinweise und Anleitung genau lesen und beachten.

Dieser Artikel ist ein Modellbauartikel für anspruchsvolle Modellbauer und Sammler. Aufgrund maßstabs- und vorbildgetreuer bzw. funktionsbedingter Gestaltung sind Spitzen, Kanten und filigrane Kleinteile enthalten. Für den Zusammenbau sind Werkzeuge wie ein scharfes Bastelmesser, eine scharfe Schere und spezieller Kleber nötig. **Die fachgerechte Weiterverarbeitung dieses Modellbauproduktes birgt daher ein Verletzungsrisiko!** Das Produkt gehört aus diesem Grund nicht in die Hände von Kindern! Nach Fertigstellung ist dieser Artikel zum Einbau (Fixierung z.B. durch Klebstoff) in eine Modellbahnanlage, Schaustück usw. und als hochwertiger Dekorationsartikel vorgesehen. Kein Spielzeug.

Diesen Bausatz sowie Zubehör (Klebstoffe, Farben, Messer, usw.) unbedingt außer Reichweite von Kindern unter 3 Jahren halten!

Nur die diesem Bausatz beiliegenden Teile und empfohlenes Zubehör verwenden. Hände und Werkzeug nach dem Basteln säubern.

Bei der Verwendung von Farben und Klebstoffen unbedingt beachten: Nicht essen, trinken oder rauchen. Farben und Klebstoffe nicht mit Augen, Haut oder Mund in Berührung bringen. Dämpfe nicht einatmen. Von Zündquellen fernhalten. Die Anleitung und Hinweise des Herstellers genau beachten. **Erste Hilfe bei Augenkontakt:** Auge unter fließendem Wasser ausspülen und dabei offen halten. Umgehend ärztliche Hilfe konsultieren.

Diese Information gut aufbewahren.

GB

Read and follow these safety precautions and instructions carefully before use.

This product is a model building item for the experienced modeller and collector. Due to its life-like and true to scale reproduction and functional form, this product contains peaks, edges and delicate small parts. For assembly, tools like a sharp cutter, a sharp pair of scissors and special glue are necessary. **Therefore, appropriate working with this model building kit does present a risk of injury!** For that reason this product is not for children! Upon completion, this product is designed to be installed (e.g. fixed with glue) on to a model railway layout, diorama etc. and as a high-quality decorative item and not a toy.

Keep this kit as well as all accessories (glue, paints, cutter etc.) out of reach of children under 3 years of age!

Only use the parts of this kit included and recommended accessories. Please wash your hands and tools after modelling.

For use of paints and glues please follow these safety precautions: Do not eat, drink or smoke. Avoid any contact with eyes, skin or mouth. Do not breathe any vapours. Keep away from ignition sources. Follow the instructions and safety precautions of the manufacturer carefully. **First aid for contact with eyes:** Flush the eye with clean water holding the eyelid open. Immediately consult medical advice.

Keep these instructions safe.

F

Avant d'utiliser ce produit, veuillez lire et suivre attentivement les consignes de sécurité et le mode d'emploi.

Ce produit est un modèle réduit pour modélistes et collectionneurs exigeants. En raison d'une reproduction fidèle à l'échelle de l'original ainsi qu'un respect de la fonctionnalité, les kits contiennent objets pointus, des arêtes et des petites pièces filigranes. Pour le montage, des outils tels une lame aiguisée, des ciseaux aiguisés ainsi qu'une colle spéciale sont nécessaires. **De ce fait, un risque de blessure est possible!** Pour cette raison, tenir ce produit hors de portée des enfants! Après finition, ce produit est destiné à être intégré (p. ex. fixation avec de la colle) dans un réseau, un diorama etc. et peut être utilisé comme un produit décor de haute qualité. Ce n'est pas un jouet.

Tenir absolument ce kit et les accessoires (colle, peintures, lames etc.) hors de portée des enfants de moins de 3 ans!

N'utiliser que les pièces jointes et les accessoires recommandés. Nettoyer les mains et les outils après l'usage.

Pour l'utilisation des colles et des peintures, veuillez suivre les précautions suivantes: Ne pas manger, boire ou fumer lors de la manipulation. Eviter tout contact avec les yeux, la peau et la bouche. Ne pas inhaler les vapeurs. Tenir à l'écart des sources inflammables. Veuillez suivre attentivement le mode d'emploi et les indications du fabricant. **Premiers secours en cas de contact avec les yeux:** Rincer immédiatement et abondamment à l'eau en les maintenant ouverts et consulter un ophtalmologiste.

Veuillez bien conserver ces instructions.